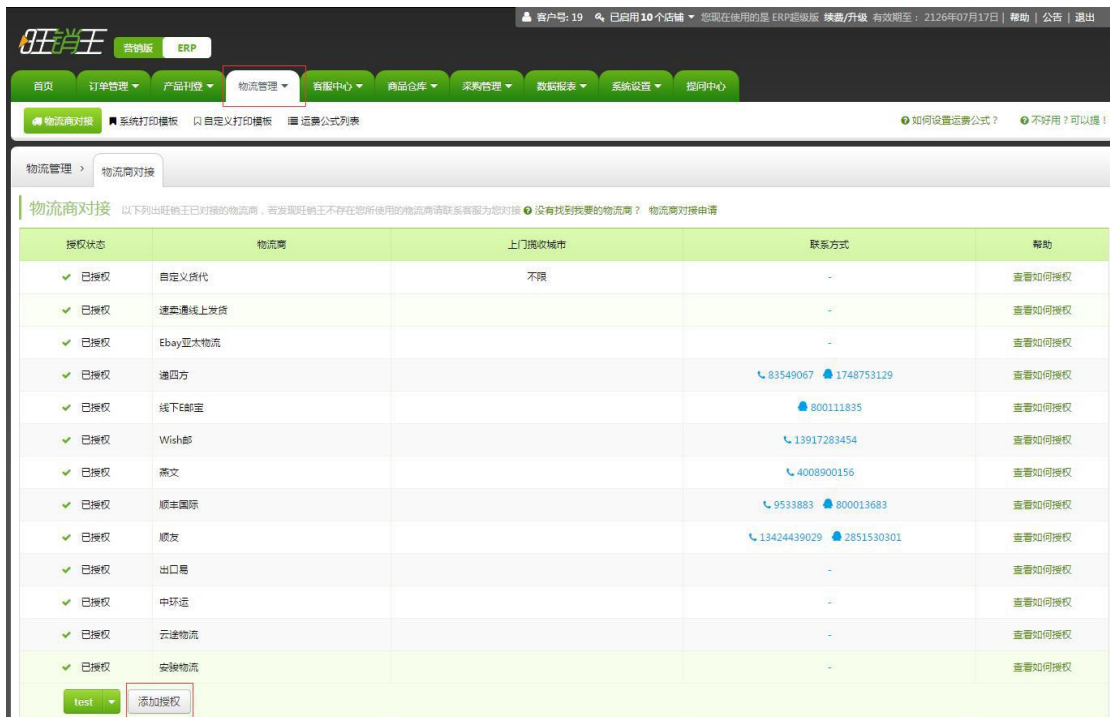
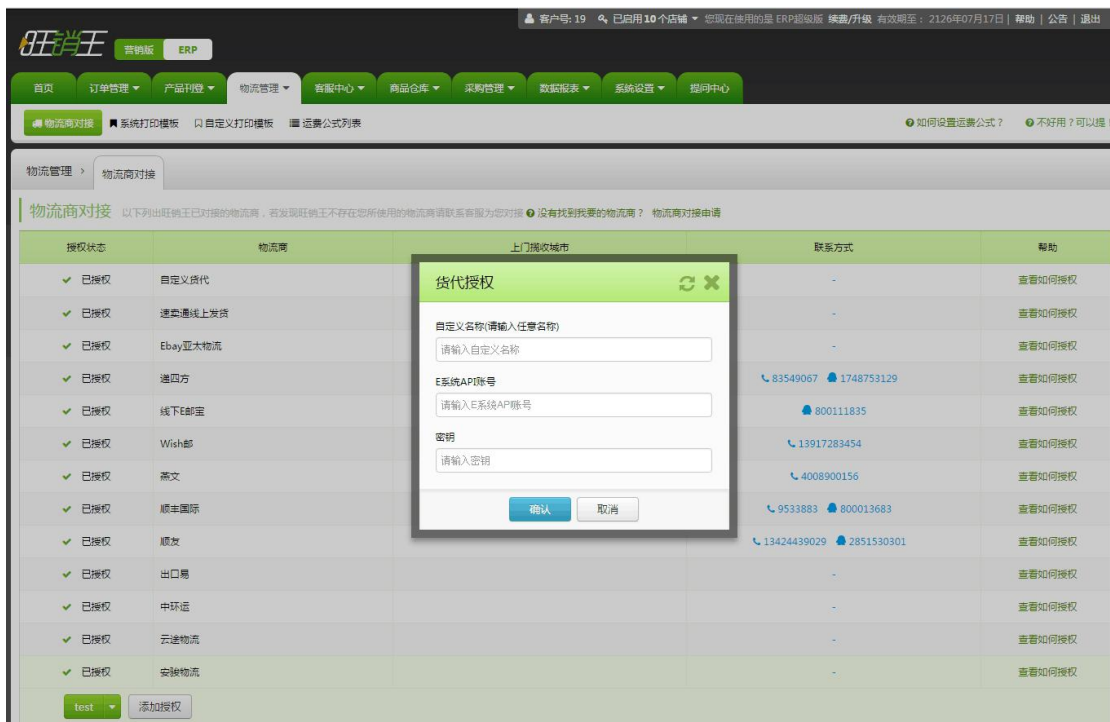


点击物流管理 -> 找到安骏物流 ->



把对应的 API 帐号和密匙填写进入，名称可以随便添加。



点击添加授权,设置后设置对应的渠道

旺销王 营销版 ERP

客户号: 19 已启用 10 个店铺 您现在使用的是 ERP 超级版 续费/升级 有效期至: 2126年07月17日 帮助 | 公告 | 退出

物流管理 > 物流商对接

物流商对接 以下列出旺销王已对接的物流商

授权状态	物流商名称	物流方式	平台映射	状态	配置	帮助
✓ 已授权	自定义货代	E邮宝 查看物流信息		ON	设置	查看如何授权
✓ 已授权	速卖通线上	wish平邮深圳仓 查看物流信息		OFF	设置	查看如何授权
✓ 已授权	Ebay亚太	Wish挂号深圳仓 查看物流信息		OFF	设置	查看如何授权
✓ 已授权	速四方	WISH上海仓 查看物流信息		OFF	设置	查看如何授权
✓ 已授权	线下E邮宝	速卖通郑州挂号 查看物流信息		OFF	设置	查看如何授权
✓ 已授权	Wish邮	速卖通广州挂号 查看物流信息		OFF	设置	查看如何授权
✓ 已授权	燕文	速卖通广州干邮 查看物流信息		OFF	设置	查看如何授权
✓ 已授权	顺丰国际					查看如何授权
✓ 已授权	顺友					查看如何授权
✓ 已授权	出口易					查看如何授权
✓ 已授权	申环运					查看如何授权
✓ 已授权	云途物流					查看如何授权
✓ 已授权	安联物流					查看如何授权

test 添加授权

渠道列表

安装物流

请输入渠道名称搜索 查找

物流方式 平台映射 状态 配置

ON OFF OFF OFF OFF OFF OFF OFF

设置 设置 设置 设置 设置 设置 设置 设置

关闭